



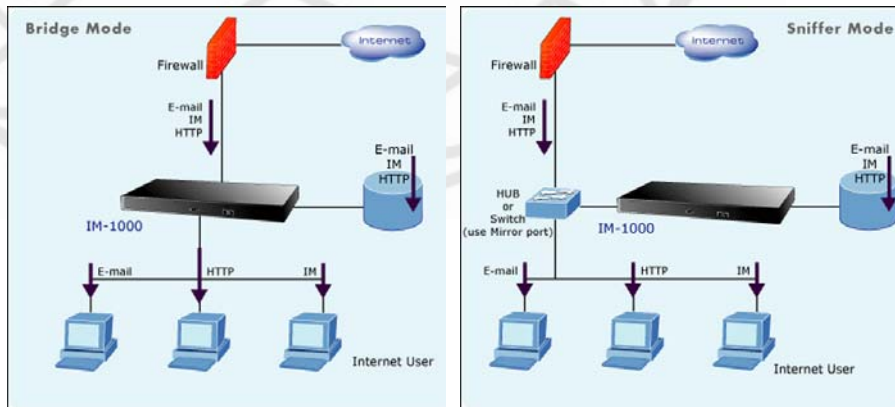
## IM-1000 Internet Monitor

Trào lưu sử dụng Internet đã đem đến các nguồn thu nhập ấn tượng cho các mô hình Kinh doanh điện tử/E-business và chia sẻ thông tin hợp tác, tuy nhiên nó cũng làm nảy sinh các vấn đề liên quan đến việc sử dụng tài nguyên và bảo mật trên mạng. Các vấn đề này ngày càng trở nên quan trọng trong quá trình hoạt động của các doanh nghiệp. Sản phẩm IM-1000 của PLANET được thiết kế đặc biệt như là một công cụ kiểm soát Internet, IM-1000 cho phép quản lý và giám sát toàn bộ việc sử dụng Internet trong môi trường mạng doanh nghiệp. IM-1000 có thể theo dõi và báo cáo toàn bộ về việc sử dụng các dịch vụ Web mails, SMTP / POP3 mails, IM (MSN, Yahoo Messenger, ICQ, and QQ), HTTP (Web pages), FTP, và TELNET của các máy tính và máy chủ trên toàn mạng LAN. IM-1000 có thể ngăn chặn người dùng sử dụng các tài nguyên mạng của công ty vào việc riêng, nâng cao hiệu quả sử dụng mạng Internet của doanh nghiệp và giảm thiểu nguy cơ rò rỉ các thông tin quan trọng.

### >>> Mô hình ứng dụng

#### Kiểm soát Internet

Người sử dụng có thể lựa chọn giữa hai mô hình hoạt động là Bridge và Sniffer. Trong mô hình Bridge, cổng Inbound/Đi vào của IM-1000 được kết nối với tường lửa hoặc bộ định tuyến Internet, cổng Outbound/Đi ra của IM-1000 được kết nối với mạng LAN bên trong. Trong mô hình Sniffer, cổng Inbound/Đi vào của IM-1000 được kết nối với một cổng trên bộ chuyển mạch đã được soi gương/mirror với cổng trên bộ chuyển mạch kết nối với tường lửa hoặc bộ định tuyến Internet.



HTTP

Outbound	User Name	URL
08:40:10:16	172.16.100.82	MSN.Recording.192.168.1.102 (2008-07-17 11:53:06) - 19.47.23
08:40:10:16	172.16.100.82	MSN.Recording.MP.2.2008-07-17 11:53:21.11 - 19.47.111
08:40:10:16	172.16.100.82	MSN.Recording.MP.3.2008-07-17 11:53:35 - 19.47.23
08:40:10:16	172.16.100.82	Ms_ConnectList
08:40:10:16	172.16.100.82	L3.Msuw
08:40:10:16	172.16.100.82	Custom.Monitoring
08:40:10:16	172.16.100.82	L3.Msuw
08:40:10:16	172.16.100.82	L3.Msuw
08:40:10:16	172.16.100.82	Tap.L3.Snooper

IM

Outbound	User Name	Participants
08:40:10:16	172.16.100.45	john002@bmail.com
08:40:10:16	172.16.100.45	john002@bmail.com
08:40:10:16	172.16.100.45	john002@bmail.com
08:40:10:16	172.16.100.45	john002@bmail.com
08:40:10:16	172.16.100.45	john002@bmail.com
08:40:10:16	172.16.100.45	john002@bmail.com
08:40:10:16	172.16.100.45	john002@bmail.com
08:40:10:16	172.16.100.45	john002@bmail.com
08:40:10:16	172.16.100.45	john002@bmail.com
08:40:10:16	172.16.100.45	john002@bmail.com

### **Giám sát nội dung Web Mail, SMTP, POP3, IM, HTTP, FTP, và TELNET**

Lập báo cáo về việc sử dụng các dịch vụ Internet, bao gồm Web mails, E-mails, IM contents (MSN, Yahoo Messenger, ICQ, and QQ), HTTP (các trang web đã truy nhập), FTP các thông tin về dữ liệu đã gửi và nhận, và các nội dung đã sử dụng qua Telnet (BBS)

### **Mô hình hoạt động Sniffer hoặc Bridge**

Người quản trị có thể lựa chọn giữa hai mô hình Sniffer hoặc Bridge. Mô hình Sniffer kết nối cổng Inbound/Đi vào của IM-1000 với một cổng trên bộ chuyển mạch đã được soi gương/mirror với cổng trên bộ chuyển mạch kết nối với tường lửa hoặc bộ định tuyến Internet. Mô hình Bridge kết nối cổng Inbound/Đi vào của IM-1000 với tường lửa hoặc bộ định tuyến Internet, cổng Outbound/Đi ra của IM-1000 được kết nối với mạng LAN bên trong, tính năng H/W bypass cho phép kết nối Internet vẫn hoạt động trong trường hợp việc kiểm soát Internet bị lỗi.

### **Lưu báo cáo**

Các báo cáo về việc sử dụng Internet của các dịch vụ Web SMTP, Web POP3, SMTP, POP3, HTTP, FTP, và Telnet thường xuyên được cập nhật lên NAS hoặc máy chủ. Người quản trị có thể tải về các file nén báo cáo này từ NAS hoặc máy chủ trên mạng LAN.

### **Nhóm quản trị**

Các nhóm quản trị có thể được thiết lập và phân quyền riêng cho từng nhóm có thể đọc được các báo cáo về việc sử dụng Internet của các máy PC hoặc người dùng trong nhóm của mình. Tính năng này rất phù hợp với các mạng doanh nghiệp đã được chia thành các nhóm người sử dụng khác nhau được phân quyền sử dụng tài nguyên khác nhau.

### **Báo cáo hàng ngày về một người sử dụng**

Các hoạt động sử dụng Internet của bất kỳ người dùng nào cũng có thể được thiết lập chi tiết hàng ngày.

### **Báo cáo theo người dùng và theo dịch vụ**

Các báo cáo có thể được sắp xếp theo danh sách người dùng hoặc theo danh sách các dịch vụ. Trên cơ sở đó việc tìm kiếm thông tin sẽ trở nên thuận tiện và nhanh chóng.

### **Lọc theo địa chỉ IP hoặc địa chỉ MAC**

Các báo cáo cũng có thể được lọc theo địa chỉ IP hoặc địa chỉ MAC cho phép giám sát được cả các máy tính mới hoặc người dùng chưa được định nghĩa.

### **Kiểm soát từ xa**

Thông qua trình quản lý giao diện WEB, người quản trị có thể truy nhập để thiết lập cấu hình hoặc giám sát hệ thống từ bất kỳ điểm nào trên Internet.

### **Tối ưu hoá không gian lưu trữ**

IM-1000 có khả năng tối ưu hoá việc lưu trữ báo cáo dựa theo quá trình sử dụng Internet hàng ngày. Khi dung lượng lưu trữ sắp hết, hệ thống có thể cảnh báo cho người quản trị

### **Giao diện WEB dễ sử dụng và Biểu đồ**

IM-1000 được thiết kế với giao diện WEB dễ sử dụng, các báo cáo có thể biểu diễn dưới dạng biểu đồ thuận tiện cho người quản trị trong việc phân tích các báo cáo

### **Cảnh báo Virus**

Nếu một máy tính trong mạng bị nhiễm virus và máy tính này gửi các gói dữ liệu làm nghẽn việc truy nhập Internet của toàn mạng LAN thì IM-1000 sẽ gửi cảnh báo đến người sử dụng máy tính đó và người quản trị hệ thống. Trong mô hình hoạt động Bridge, IM-1000 có thể chủ động khoá các gói dữ liệu không bình thường vào và ra trên mạng.

### **Hệ thống an toàn chung**

IM-1000 có cơ chế kết nối để xây dựng một hệ thống an toàn chung với các Bộ chuyển mạch trên mạng LAN. Các thiết bị bộ chuyển mạch của PLANET có thể kết hợp với IM-1000 là WGSW-2840, WGSW-2620, WGSW-24000

**>>> Thông số kỹ thuật**

<b>Product</b>	
Model	IM-1000
Recommend maximum concurrent user	100
<b>Hardware</b>	
Ethernet	Inbound: 1 x 10/100 Based-TX RJ-45 Outbound: 1 x 10/100 Based-TX RJ-45
Console	1 x RS-232 (DB-9)
Hard Disk	160 GB
H/W Watch-Dog	Auto reboot when detecting system fail
<b>Software</b>	
Management	Web
Network Connection	Sniffer and Bridge mode
Concurrent Sessions	582,000
Inbound to Outbound Throughput	100Mbps
Internet Record	E-mail: SMTP, POP3 Web Mail: Yahoo, Hotmail, SINA, Gmail, Hinet, PChome, Seednet, Sohu, 163, Tom, Yam IM: MSN, MSN Web Messenger, Yahoo Messenger, ICQ, QQ HTTP FTP Telnet Sorting: by User Name or Service Search
IM Management	Login Notification: NetBIOS, MSN, Yahoo Messenger, ICQ User Authentication: Authentication User, RADIUS, POP3, LDAP
Remote Backup / Browse	E-Mail, Web Mail, HTTP, IM, FTP, Telnet
Max. Department / Group	12
User List	Black list (Logged User) White list (Ignored User) Auto Search User
Anomaly Flow	Blaster Alarm: Enable Blaster Blocking, E-Mail / NetBIOS Alert Notification, Co-Defense with Core Switch
Sub-Administrator	Max entry: 400 Write Access Group Admin
Remote Management	Remote Monitor Web Management (Port Number) can be changeable Permitted IPs (Max entry): 512 Web UI Log out
Firmware Upgrade	From Web UI
Configuration	Save configuration to file Load configuration from file Load Default Setting (Factory Reset)
Status	System Information: CPU, Hard Disk, Memory, and RAM Disk Utilization ARP Table Record Session Event Log

**>>> Thông tin đặt hàng****IM-1000**

Internet Monitor (1 x WAN, 1 x LAN)


**PLANET**  
 Networking & Communication

**PLANET Technology Corporation**

 11F, No. 96, Min Chuan Road, Hsin Tien, Taipei, Taiwan.  
 Tel: 886-2-2219-9518 Fax: 886-2-2219-9528  
 Email : [support@netcom.com.vn](mailto:support@netcom.com.vn)  
 Web site : <http://www.planet.com.vn>  
 VoIP Gateway: [vip.planet.com.tw](http://vip.planet.com.tw)

 Planet reserves the right to change specifications without prior notice.  
 All brand names and trademarks are property of their respective owners.  
 Copyright © 2005 PLANET Technology Corp. All rights reserved
**FC CE****C-IM-1000 11 – 06**