

**WGS3-24240****24 Gigabit SFP slots with 4 shared 10/100/1000Base-T Layer 3 Managed Fiber Switch****Tích hợp nhiều cổng quang cho khả năng mở rộng hệ thống mạng định tuyến qua nhiều lớp mạng**

Đáp ứng cho nhu cầu có thể sử dụng thiết bị kiêm nhiệm với nhiều tính năng ở các lớp mạng khác nhau, Planet đã cho ra đời thiết bị Switch WGS3-24240; là một thiết bị chủ yếu ở Layer 3 hỗ trợ nhiều tính năng; mang tính bảo mật cao; và khả năng điều khiển thông lượng với các thiết bị đầu cuối. Switch WGS3-240240 có nhiều cổng quang tăng khả năng kết nối và thiết kế mở rộng mạng qua việc định tuyến trong từng lớp mạng. Với tính năng multicast và định tuyến thông qua địa chỉ IP, thiết bị switch WGS3-24240 là sự lựa chọn lý tưởng cho hệ thống mạng viện thông, trường học, và mạng doanh nghiệp với khoảng cách xa và khả năng truy nhập mạng cố định.

Tính năng định tuyến nhiều lớp mạnh mẽ với hiệu suất cao:

Với các tính năng định tuyến chuẩn theo tốc độ dây; thiết bị hỗ trợ nhiều ứng dụng ở layer 4. Những tính năng này có thể là: định tuyến tĩnh ở Layer 3; RIP v1/ v2, OSPF, giao thức VRRP Protocols và giao thức Multicast Routing như là: DVMRP, IGMP, PIM-DM, PIM-SM. Với cấu trúc chuyển mạch cao, có khả năng chuyển mạch non-blocking với thông lượng ở tốc độ dây đạt 48 Gbps. Thiết bị WGS3-24240 là giải pháp quản lý nhiều lớp mạng của Planet với chi phí hợp lý, đáp ứng yêu cầu mở rộng mạng khi cần thiết.

Giải pháp mở rộng linh hoạt:

24 khe mini Gbic được tích hợp trong thiết bị Switch WGS3-24240 với module quang giao diện 1000 Base-SX/ LX và giao diện WDM SFP. Khoảng cách truyền dữ liệu có thể tăng từ 550 m (cáp quang đa mode) lên tới 10/ 50/ 70/ 120 km (cáp quang đơn mode hay theo WDM). Yếu tố này rất phù hợp với mạng dữ liệu của doanh nghiệp hay phân phối.

Khả năng điều khiển bằng thông tuyệt vời:

Thiết bị switch WGS3-24240 với tính năng QoS và khả năng điều khiển thông lượng hiệu suất cao, đáp ứng được các các dịch vụ yêu cầu từ viễn thông. Tính năng QoS rất phù hợp cho những ứng dụng chuyên biệt chuẩn tốc độ dây tại Layer 4, giwois hạn băng thông, chính sách cơ bản DiffServ, những tính năng này hỗ trợ rất tốt với ứng dụng từ nhà cung cấp dịch vụ mạng, telco, nhiều đơn vị doanh nghiệp. Đây là điểm thuận lợi cho các doanh nghiệp khi muốn giới hạn truy nhập vào tài nguyên hệ thống, và đảm bảo cho khả năng chạy những ứng dụng VoIP hay hội thảo qua mạng (Video Conferencing)

Tính năng bảo mật cao :

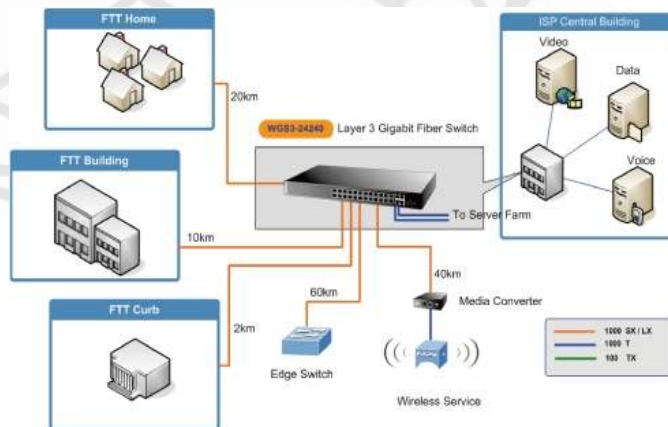
Thiết bị Switch WGS3-24240 hỗ trợ danh sách quản lý truy cập ACL đảm bảo khả năng bảo mật cho các thiết bị đầu cuối. Cách thức bảo mật thông qua port-based 802.1x và xác thực thiết bị. Bảo mật trên từng cổng rất hiệu quả trong việc giới hạn số lượng client truy cập. Các nhà quản lý có thể thiết lập khả năng bảo mật cao cho doanh nghiệp mà không mất nhiều thời gian và công sức như trước đây

Tính năng quản lý hiệu quả:

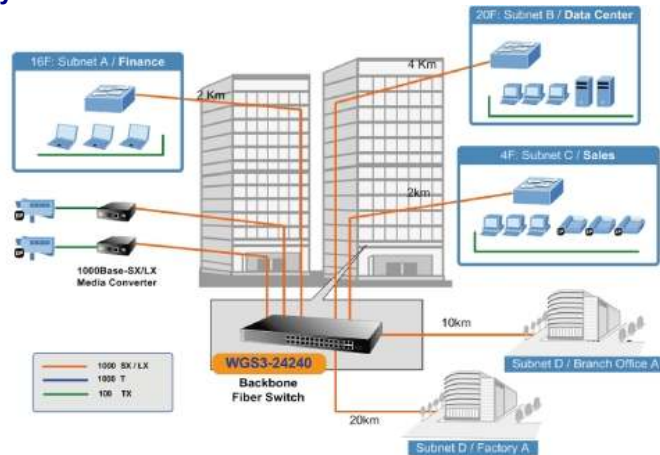
Switch WGS3-24240 hỗ trợ tính năng quản lý qua giao diện Web, rất dễ sử dụng, quản lý thuận tiện và cấu hình chính xác. Thiết bị WGS3-24240 hỗ trợ giao thức quản lý SNMP và được quản lý thông qua phần mềm. Với cách quản lý bằng dòng lệnh WGS3-24240 hỗ trợ thông qua giao thức Telnet và cổng Console. Cho khả năng bảo mật từ quản lý từ xa, thiết bị hỗ trợ kết nối SSL và SSH với mã hóa gói tin tại mỗi phiên

>>> Mô hình ứng dụng

WGS3-24240 đóng vai trò định tuyến quan trọng cho hệ thống mạng xương sống với khoảng cách xa từ ISP/ Telecom

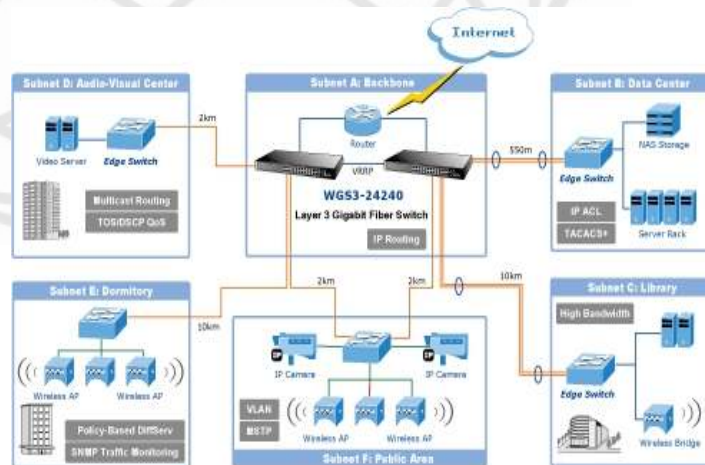


WGS3-24240 đóng vai trò bảo mật chính trong mạng doanh nghiệp/ nhà máy



>>> Mô hình ứng dụng

WGS3-24240 đáp ứng các tính năng QoS cho hệ thống mạng cơ sở trường học và truyền thông



Đặc tính sản phẩm

Tính năng phần cứng:

- 24 giao diện quang SFP mini Gbic Gigabit
- 4 cổng RJ-45 cho phép kết nối 10/ 100/ 1000 Base-T
- Hỗ trợ jumbo frame tới 9 kb
- Hỗ trợ 16k bảng địa chỉ MAC
- Thiết kế 19 inch, và 1 U rack mount

Tính năng Layer 2

- Hiệu suất chuyển mạch Layer 2 tốc độ dây
- Cung cấp bảo vệ Broadcast Storm
- Hỗ trợ IGMP Snooping v1, v2 và v3
- Hỗ trợ VLAN: IEEE 802.1 Q VLAN; GARP/ GVRP/ GMRP; hỗ trợ tới 4041 nhóm VLANs, bên ngoài 4041 VLAN IDs; Giao thức VLAN cơ bản; Q-in-Q tunneling.
- Hỗ trợ giao thức spanning tree: STP, IEEE 802.1d
- Hỗ trợ tính năng Multicast : hỗ trợ PIM-DM và PIM-SM; hỗ trợ DVMRP; hỗ trợ IGMP v1/ v2/ v3, IEEE 802.1w và IEEE 802.1s
- Hỗ trợ Link Aggregation: 8 nhóm trunk; 8 cổng trunk
- Hỗ trợ cổng Mirror

Tính năng IP Routing

- Giao thức IP Routing hỗ trợ RIP v1/ v2, OSPF v2
- Việc định tuyến hỗ trợ trên mỗi cổng và qua chế độ VLAN
- Hỗ trợ IRDP
- Hỗ trợ giao thức VRRP

Tính năng Routing Multicast

- Hỗ trợ PIM-DM và PIM-SM
- Hỗ trợ DVRMP
- Hỗ trợ IGMP v1/ v2/ v3

Chất lượng dịch vụ QoS

- 8 hàng đợi trên từng cổng.
- IEEE 802.1p dựa trên CoS
- IP TOS/ Precedence và DSCP trên CoS
- Chính sách trên Diffserv trên mỗi port
- Chính sách WRR CoS

An ninh

- Bảo vệ User / Password hệ thống quản lý
- L2/ L3/ L4 ACL
- Hỗ trợ Radius và TACACS client
- Xác thực trên từng cổng theo IEEE 802.1x điều khiển truy nhập
- Khóa bảo mật từng cổng theo địa chỉ MAC

Quản lý

- Cung cấp 1 male giao diện DB9 RS-232C console
- Hỗ trợ các kiểu quản lý switch: Console và Telnet; giao diện quản lý Web HTTP; SNMP v1, v2c và v3
- SSH v1/ v2 và SSL v3/ TLS
- BOOTP và DHCP cho việc đăng kí địa chỉ IP
- Hỗ trợ DHCP Server và tính năng relay
- SNMP
- Hỗ trợ ghi lại tin nhắn/ sự kiện/ lỗi/ trap
- Hỗ trợ truy nhập vào file nội bộ và syslog server
- Hỗ trợ Upload/ download Firmware thông qua Xmodem hay TFTP
- SSH/ SSL/ TLS thông qua TFTP
- Hỗ trợ tính năng Ping và telnet
- Hỗ trợ MIB
- Hỗ trợ nhóm RMON 1, 2, 3, 9

Model	WGS3-24240
Hardware Specification	
SFP / mini-GBIC slots	24 SFP interfaces, support 1000Base-SX / LX
10/100/1000Base-T Ports	4 RJ-45 Auto-MDI / MDI-X ports Shared with Port-11, Port-12, Port-23 and Port-24
Switch Architecture	Store-and-Forward
Switch Fabric	48Gbps / non-blocking
Switch Throughput	35.7Mpps
Address Table	16K MAC address table with Auto learning function
Layer 3 Routing Table	2048 entries
Buffer Memory	2Mbytes for packet buffer
Flow Control	Back pressure for Half-Duplex IEEE 802.3x Pause Frame for Full-Duplex
Jumbo Frame	9Kbytes
LED	Power, Link / Act, FDX / COL
Dimension (W x D x H)	440 x 350 x 44.5 mm, 1U height
Weight	5kg
Layer 3 function	
IP Routing Protocol	Static Route, RIPv1 / v2, OSPFv2, IRDP, VRRP
Multicast Routing Protocol	IGMP, DVMRP, PIM-DM / SM
Routing Interface	Per Port / Per VLAN
Layer 2 function	
Management Interface	Console, Telnet, SSH, Web, SSL, SNMP
Port Configuration	Port disable / enable Auto-negotiation 10/100Mbps full and half duplex mode selection Maximum frame size
Port Status	Display each port's speed duplex mode, link status, Flow control status, Auto negotiation status, trunk status
VLAN	IEEE 802.1Q Tagged Based VLAN ,up to 4094 VLAN groups GVRP protocol for VLAN management
Link Aggregation	Support 8 groups of 8-Port trunk support IEEE 802.3ad LACP
QoS	Traffic classification based on Port Number, 802.1p priority, DS / TOS field in IP Packet Policy-based DiffServ
Bandwidth Control	Egress Traffic Shaping
IGMP Snooping	Supports v1, v2 and v3 Maximum up to 255 multicast groups

>>> Thông số kỹ thuật

Port Mirror	RX / TX / Both
Access Control List	IP-Based ACL / MAC-Based ACL Up to 100 entries
SNMP MIBs	RFC-1213 MIB-II RFC-2863 Interface MIB RFC-2665 EtherLike MIB RFC-1493 Bridge MIB RFC-2674 Extended Bridge MIB RFC-2819 RMON MIB (Group 1, 2, 3 and 9) RFC-2737 Entity MIB RFC-2618 RADIUS Client MIB PLANET Private MIB
Standards Conformance	
Regulation Compliance	FCC Part 15 Class A, CE
Standards Compliance	IEEE 802.3: 10Base-T IEEE 802.3u: 100Base-TX IEEE 802.3z: Gigabit SX / LX IEEE 802.3ab: Gigabit 1000T IEEE 802.3x: Flow Control IEEE 802.3ad: Port trunk with LACP IEEE 802.1d: Spanning tree protocol IEEE 802.1w: Rapid Spanning tree protocol IEEE 802.1s: Multiple Spanning Tree Protocol IEEE 802.1p: Class of service IEEE 802.1Q: VLAN Tagging IEEE 802.1x: Port Authentication Network Control
Environment	
Operating	Temperature: 0 ~ 50 Degree C Relative Humidity: 20 ~ 85% (non-condensing)
Storage	Temperature: -40 ~ 70 Degree C Relative Humidity: 20 ~ 90% (non-condensing)

>>> Thông tin đặt hàng**WGS3-24240**

24 Gigabit SFP slots with 4 shared 10/100/1000Base-T Layer 3 Managed Fiber Switch

**PLANET Technology Corporation**

11F, No. 96, Min Chuan Road, Hsin Tien, Taipei, Taiwan.
Tel: 886-2-2219-9518 Fax: 886-2-2219-9528
Email : support@netcom.com.vn
Web site : <http://www.planet.com.vn>
VoIP Gateway: vip.planet.com.tw

Planet reserves the right to change specifications without prior notice.
All brand names and trademarks are property of their respective owners.
Copyright © 2005 PLANET Technology Corp. All rights reserved.

FC CE**C- WGS3-24240 11- 08**

